

# GRAND DEBUT

## 新規分譲開始

いいねの揃う街  
岸和田  
**西ノ内**  
全4区画

[建築条件付宅地分譲]

土地価格 **1,298万円**~



全区画南向き

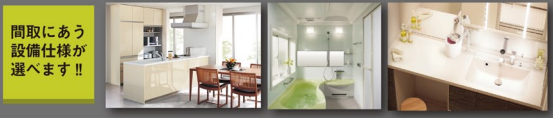
**W 耐震構造** **天井高2.7m**

**24時間計画換気**

**地盤安心**  
20年保証

**高耐久性木造住宅**  
10年保証

**自由度高めた魅力の分譲地**  
土地の広さは30坪~45坪の大きさを選べます。  
上記以外の土地面積をご希望されるお客様はお気軽にご相談ください。  
**自由な設計に、自由な建物を！こだわりを創る！**  
スタイリッシュな家から和の家まで細やかな希望に応え、お客様のこだわりをプラスする新たな家づくり！  
**オリジナリティな家、F<sub>s</sub>シリーズも選べる分譲地**



間取にあう設備仕様が選べます!!

## 広々40坪土地プラン

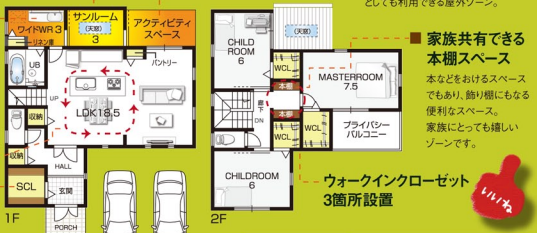
「ゆとりの洗面室+サンルーム(3帖)+アクティピティスペースのある建物プラン」

**サンルーム(3帖)**  
天窓から採光を取り入れ、安心に洗濯物が干せます。奥様喜ばせとしても使えるお部屋。

**ゆとりの洗面室(3帖)**  
通常より1.5倍の洗面室は、朝のラッシュ時にも対応できる室内スペース。また、女性に嬉しいイイク室にもなる、ワイドなカウンターミラーを設置。

**動線の優れたリビング設計**  
キッチンを中心に、回遊動線は便利で快適な生活を見出します。

**大型シューズクローブ**  
玄関土間から出入りができるシューズクローブ。靴はもちろん、ベーカーやアウトドア用品等も収納できます。



**家族共有できる本棚スペース**  
本などをおけるスペースでもあり、飾り棚にもなる便利なスペース。家族によっても嬉しいゾーンです。

**ウォークインクローゼット3箇所設置**

**ガレージ2台** **こだわりの収納全8箇所**

[プラン図により間取り変更可] [総築面積] 105.29㎡ [1階] 57.91㎡ [2階] 147.38㎡

## スーパー松源...徒歩約2分



Entertain the future!  
**GO NEXT FUTURE**  
**春木若松町** 限定2区画 建築条件付宅地分譲



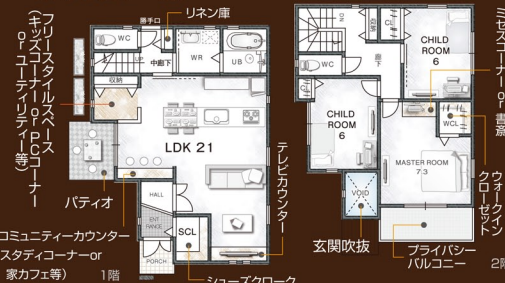
新規分譲開始  
**START**

南海本線「春木」駅 徒歩 **3分**

春木小学校 徒歩 **2分**

長崎屋・ラパーク 徒歩 **4分**

カフェカウンター & キッズルーム からつながるパティオのある家



**南向き** **土地36.3坪** **車2台駐車可**

■春木若松町物件概要●所在地/岸和田市春木若松町●交通/南海本線「春木」駅徒歩約3分●敷地面積/108.72㎡●延建面積/87.61㎡●フリープラン対応●地目/宅地●都市計画/市街化区域●用途地域/準工業地域●建ぺい/60%●容積率/200%●設備概要/関西電力・公共上下水道・都市ガス●道路/公道(岸和田市)●構造/木造在来工法●国土形成促進法・2号建築●土地価格/1,680万円●●引渡し前/主建建築条件付土地は、土地売買契約締結後引渡し前主、または売主の指定する建築業者と建築工事請負契約を締結すること条件付の売地です。この期間内へ建築しないことが確定した時、または建築工事請負契約が成立しなかった場合には土地売買契約は引渡前主が受領した金額に無利息にて全額お返しいたします。

マドリーム vol.16 鈴木砂羽 072-423-2325

■西之内町:物件概要●所在地/岸和田市西之内町●交通/南海本線「和泉大宮」駅徒歩約12分●敷地面積/100.01㎡●延建面積/87.61㎡●フリープラン対応●地目/宅地●都市計画/市街化区域●用途地域/第一種住居地域●建ぺい/60%●容積率/200%●設備概要/関西電力・公共上下水道・都市ガス●道路/公道(岸和田市)●構造/木造在来工法●国土形成促進法・2号建築●土地価格/1,298万円●●引渡し前/主建建築条件付土地は、土地売買契約締結後3か月以内に売主、または売主の指定する建築業者と建築工事請負契約を締結すること条件付の売地です。この期間内に建築しないことが確定した時、または建築工事請負契約が成立しなかった場合には土地売買契約は白紙になり受領した金額は無利息にて全額お返しいたします。 広告有効期限/2018年1月末日