



360度パノラマVIEWの
リビングを見てみよう

Entertain The Family

家族をもてなす新しい暮らしを。

ドレスアップ住宅
STYLEの家

「楽しむ」がいっぱい♪
NEW モデルハウス内覧会開催!

開催日時
この土・日・祝
午前9時半~午後7時

Entertain the future!
GO NEXT FUTURE

春木若松町 限定2区画 建築条件付宅地分譲



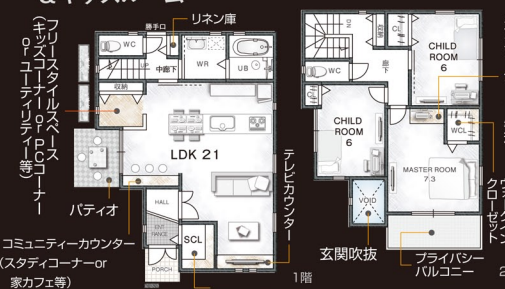
新規分譲開始
START

南海本線
「春木」駅
徒歩3分

春木小学校
徒歩2分

長崎屋・
ラパーク
徒歩4分

カフェカウンター & キッズルーム からつながるパティオのある家



家族の未来を見つめる、洗練の邸

見るとわかる! こだわりポイント

- ☑ 女性やお年寄りに便利なベンチカウンターのある玄関!
- ☑ 日常に欠かせない物がスッキリ収納できる大型収納兼大型シューズクローク!
- ☑ 天井高2.7mで開放感あるリビング・キッチン!
- ☑ 動くカウンターでキッチンスタイルが変わる!
- ☑ 朝のラッシュ時にも快適な広々洗面スペース。女性には嬉しいメイク室にもなるワイドな洗面カウンター&ミラーを設置!



設計

フリープランによる設計
「集う設計」「遊ぶ設計」を追求

構造

W耐震構造・地震安心20年保証
高耐久木造住宅10年保証

デザイン

家族の未来を見つめるデザイン。
洗練されたドレスアップ住宅

設備

安全性・快適性を求めた設備仕様。
将来を見据えたHEMSも装備

environment 揃う♪充実の住環境

- 南海本線 春木駅 徒歩8分
- 大宮小学校
- 光陽中学校

是非この機会に、当社のモデルハウスを御覧下さい。
※ご希望のお客様にも数しず。
モデルハウスの販売も致します。

南向き 土地36.3坪 車2台駐車可

春木若松町物件概要 ●所在地/岸和田市春木若松町 ●交通/南海本線「春木」駅徒歩3分 ●敷地面積/108.72㎡ ●延床面積/87.61㎡ ●フリースペース ●地目/宅地 ●都市計画/市街化区域 ●用途地域/第一種住居地域 ●建ぺい/60% ●容積率/200% ●設備概要/間接電灯・公共上下水道・都市ガス ●道路/交差点(岸和田市) ●構造/木造在来工法 ●完成年度/2024年 ●土地価格/1,680万円 ●取引価格/売主希望価格(税込) ●お問い合わせ/お問い合わせは必ずお電話にてご連絡をお願いいたします。 ●お問い合わせ先/お電話/072-423-2325 ●お問い合わせ時間/平日10時~18時 ●お問い合わせ先/お電話/072-423-2325 ●お問い合わせ先/お電話/072-423-2325 ●お問い合わせ先/お電話/072-423-2325

マドリーム vol.16 鈴木砂砂 当社が紹介させていただきます

株式会社 三成ハウジング ☎072-423-2325
本社法人 全日本不動産協会 大阪府知事(第4278号) 公社社団法人 不動産保証協会 公正取引委員会 登録 〒966-0045 岸和田市南河内1110番14号

●加守町4丁目PART II:物件概要 ●所在地/岸和田市加守町4丁目 ●交通/南海本線「春木」駅徒歩約8分 ●敷地面積/100.05㎡~118.86㎡ ●延床面積/87.61㎡~100.05㎡ ●フリースペース ●地目/宅地 ●都市計画/市街化区域 ●用途地域/第一種住居地域 ●建ぺい/60% ●容積率/200% ●設備概要/間接電灯・公共上下水道・都市ガス ●道路/交差点(岸和田市) ●構造/木造在来工法 ●完成年度/2024年 ●土地価格/1,680万円 ●取引価格/売主希望価格(税込) ●お問い合わせ/お問い合わせは必ずお電話にてご連絡をお願いいたします。 ●お問い合わせ先/お電話/072-423-2325 ●お問い合わせ時間/平日10時~18時 ●お問い合わせ先/お電話/072-423-2325 ●お問い合わせ先/お電話/072-423-2325 ●お問い合わせ先/お電話/072-423-2325