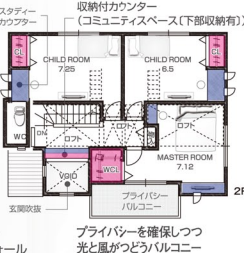


第II期分譲スタート!!!

全13区画の街

建築条件付宅地分譲 南海本線 春木駅 徒歩8分 ■大宮小学校 徒歩8分 ■光陽中学校

M号地 MODELHOUSE



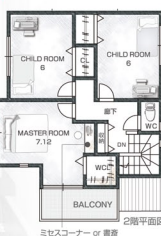
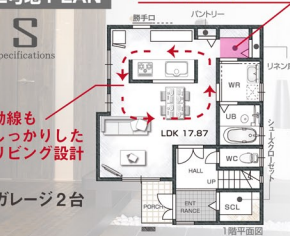
360°パノラマVIEW

女性に一番人気の収納量を確保!! ■ 日常に必要な箇所にカウンターを10ヶ所設置!!

L号地 PLAN

Specifications

ユーティリティスペース



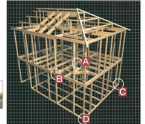
L号地 DATA

1階床面積 : 46.57㎡
2階床面積 : 46.98㎡
延床面積 : 93.55㎡
土地面積 : 100.50㎡
土地価格 : 1,212万円
建物本体価格 : 1,570万円 (税込)
土地建物セット価格 : 2,782万円 (税込)

多彩なPLANをご用意!

Fsの家
ハイグレードな標準仕様
より快適に安心に安全な暮らしを実現

W耐震構造
テックワン金物工法

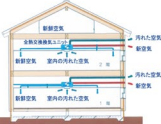


高耐久性木造住宅
10年保証

地盤安心20年保証



24時間計画
換気システム



人と住まいの健康は空気の質へのこだわりから。



NISINOUCHI 西之内

DEBUT 新規分譲受付開始!!

土地価格 1,298万円
建築条件付宅地分譲 建物フリープラン



全4区画
30坪~45坪

面積ご希望に応じて土地分割いたします。

大宮小学校 光陽中学校

スーパー松源 徒歩2分

■西之内町: 物件概要 ●所在地/岸和田市西之内町 ●交通/南海本線「和泉大宮」駅徒歩8分 ●敷地面積/100.01㎡ ●建築延面積/87.61㎡ ●フリープラン対応 ●地目/宅地 ●都市計画/市街化区域 ●用途地域/第一種住居地域 ●建ぺい/60% ●容積率/200% ●設備概要/関西電力・公共上下水道・都市ガス ●道幅/公道 (岸和田市) ●構造/木造在来工法 ●取引態様/売主

「角地」を生み出す街区設計



先着順
ご来場者プレゼント
おまかせインテリア
おまかせカラー
おまかせカラー

100㎡以上の街区

南向き中心
建物フリープラン
ガレージ2台



※建築条件付宅地とは、土地売買契約締結後3か月以内に売主、または売主の指定する建築業者と建築工事請負契約を締結することを条件に販売致します。この期間内に建築しないことが確定した時、または建築工事請負契約が成立しなかった場合には土地売買契約は白紙になり受領した金銭は無利息で全額お返しいたします。

Here is future JDY. 株式会社 三成ハウジング 072-423-2325

三成ハウジング 検索