

MODEL HOUSE

モデルハウス公開!!

楽しむ5 style



1 style
ママ友が
やるてる!

宴を楽しむ

キッチンを中心
カウンタースタイル

「ホームパーティー」
「誕生日会」
「女子会」
etc

新しいスタイル キッチンが変わる

動かせる
カウンターで
シーンを
楽しむ

2 style
家族で
だららん

寛ぎを楽しむ

キッチンと和をつなぐ
コミュニティスタイル

「趣味コーナー」
「家カフェ」
「PC・スタディコーナー」
「おはなしカウンター」
etc

毎日を快適に

W耐震構造

24時間計画

テックワン金物工法

換気システム

地盤安心20年保証

高耐久性木造住宅10年保証



約1.8m
ワイドカウンター＆ワイド鏡面

3 style
今日は
お出かけ♪

メイクを楽しむ
女性のための特別室

壁一面のミラーとワイドカウンターで
メイク室にもなる、ゆとりの洗面室。



メッセージボードウォール
帰宅時の荷物を一時
お帰りのカウンターに！
壁面はマグネットで
家族の伝言などを伝える
コミュニケーション壁！

天井高2.7m
ゆとりの空間で寛ぐ



約2.7m

家族をもちてなす
新しい暮らしを
ENTERTAIN
THE FAMILY

5 style
こどもの
お友達が
やってきた

お片付けを楽しむ

タタミコーナー下のワイド収納
タタミ下の空間を活かしたワイド取納
座布団や日用品、小さなお子様のおもちゃなどをスッキリしまえる
大便利引き出し。



ワイド取納
約2.5m

VIEGA

「見える」便利
「見える」楽しさ



持ち運びできるプライベート

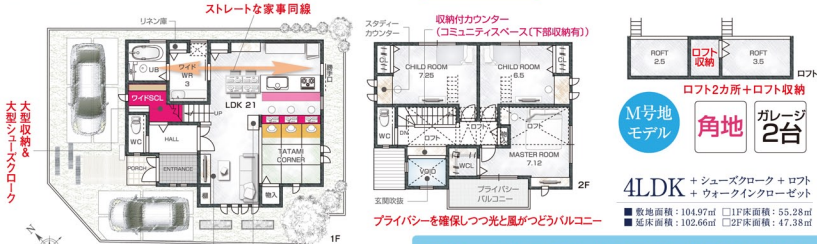
4 style
家族みんな
エネルギーを
CHECK!!!

これからの暮らしに必要な
とする最新設備を楽しむ

Panasonic

Home Energy Management System 搭載

- 電気が見える 電気の使用量・料金などを見える化！
これからの省エネルギー住宅に必要
- HEMSで
コントロール 照明器具・エアコンなどの遠隔操作が可能
防犯セキュリティインターホン操作OK
太陽光発電量のCHECKもでき！
テレビ視聴(地デジ・CS放送)・録画機能
防水機能付で浴室内でも操作が可能
- スマホからも
ON/OFF とても便利!! 外出先からエアコン等をコントロール
ができる。帰宅時には快適な室内が実現



是非、現地モデルハウスをご覧ください♪

■加守町4丁目PART II:物件概要 ●所在地/岸和田市加守町4丁目 ●交通/南海本線「森木」駅徒歩約8分 ●敷地面積/100.05㎡～118.86㎡ ●建築面積/87.61㎡～
●1F床面積/55.28㎡ ●2F床面積/47.38㎡ ●完成時期/計画/着工/完成 ●所在地/第一種住居地域 ●建ぺい/60% ●容積率/200% ●設備概要/関西電力・公共上下水道・都市ガス
●道路/公道(岸和田市) ●構造/木造在来工法 ●取引/新築 ●完成