

＜リクルート社発行＞有力不動産会社ガイドに選ばれました。

一戸建分譲会社

会社概要

仲介会社

注文建築会社

設立 平成6年3月1日
 資本金 2000万円
 代表者名 代表取締役 三村 敏郎
 事業内容 不動産売買、不動産仲介、賃貸、分譲住宅、注文住宅販売施工、リフォーム、増改築

- (社)近畿地区不動産公正取引協議会加盟事業者
- (社)全日本不動産協会加盟事業者
- (社)不動産保証協会加盟事業者
- (社)近畿圏不動産流通機構加盟事業者
- 宅建業免許/大阪府知事(4第42789号)
- 建設業許可/大阪府知事(般-19)第95880号

株式会社三成ハウジング

〒596-0045 大阪府岸和田市別所町1丁目10番14号

☎072-423-2325

http://sansei-housing.jp/

http://www.sansei-housing.jp/m/ (携帯電話からもアクセス可)

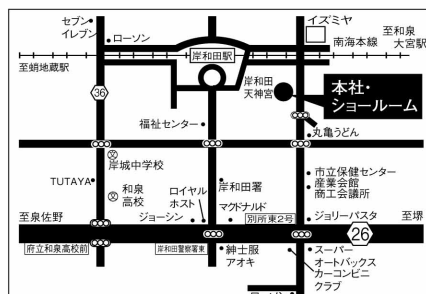
Here is future JOY. 将来の喜びがここにある…

株式会社 三成ハウジング
 sansei housing

同社の会社ロゴ



同社で取り扱う、外断熱工法の高性能健康住宅「ガイアハウス」のロゴ



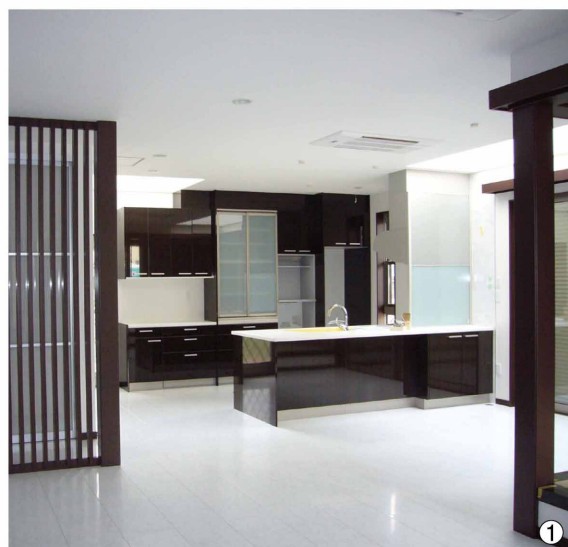
本社・ショールーム外観



ショールーム内のコーディネートもすべて自社で手がけ、量販店のソファなどを用いながら上質な空間を創造する。現実的な視点でインテリアを参考にできるのも魅力だ

家づくりに「手間」は必要不可欠 デザイン、性能、耐震性…全てを追究

洗練された外観がひととき目を引く三成ハウジングの家。目に見える部分のデザイン性だけでなく、耐震性や使いやすさなど、見えない部分にも徹底してこだわっている。「どれか一つだけが優れていても決していい家にはならない」とは、同社代表取締役、三村社長の言葉。南大阪を中心に支持を広げてはや10年以上。今日まで着実な歩みを続けてきた。



①真っ白な床材がキッチンの美しさを一層引き立てる。こうしたカラーコーディネートは、設備と建材がお互いの良さを引き出している ②玄関吹き抜けの梁は、耐震強度を確保するために外せない。それならば、と発想を転換し、玄関や吹き抜けの壁と同じ木目調の化粧合板を用い、玄関吹き抜けとの一体感を演出。高級感あふれる空間に仕上げられた。③和室と洋室をつなぐサブホール。飾り棚の下には杉で作られた「物入れ兼腰掛け」や、「格子戸」などが設けられ、まるで高級旅館のようなゆとりを感じさせる。こうした“間”を活かした家づくりが同社の真骨頂 (写真3点とも同社施工例)

お客様と一緒に建材メーカーへ とことん納得できる家づくりが可能

良質な家を作るには、外観デザインや間取りの良さだけでなく、建材の選び方も非常に重要。同社では顧客と営業と一緒に建材メーカーを訪れ、現物を見ながら選択することができる。カタログや見本パーツでは掴みにくいイメージが明確になると好評だ。「確かに手間はかかります。しかし、それが確実にお客様の満足度につながる。デザインや品質にこだわる建材メーカーを使うのも、とことん納得できる家をお客様に提供したいから」と三村社長は語る。

また、すべての物件で耐久性に優れた木材『エンジニアードウッド』を使用。接合部には専用金物を使い、木材の欠損を減らすことで耐震性を高めるなど、目に見えない部分にも徹底してこだわり、美しさ、使いやすさ、そして強さのバランスを熟慮した家づくりを行っている。

常に身近な存在として、施工後も 末永くサポートしてくれる地元企業

地の利を活かし、用地仕入れに強みを発揮できるのも、この地を知り尽くした地元企業ならではの。顧客の大半は、岸和田を中心とした南大阪に住まい、以前に施工した顧客と、街で偶然会うことも珍しくない。「電話するほどではなくても、営業の顔を見れば『ちょっとクロスを見にきてよ』といった感じで気軽に声をかけて頂けます。こんな“顔の見える距離”を今後も大事にしていきたいですね。建てる時も、建てた後も、しっかりとサポートしてくれる同社。施工後、数年以上経っても顧客から年賀状や花が届けられるのもうなづける。