

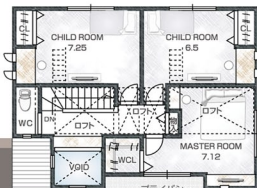
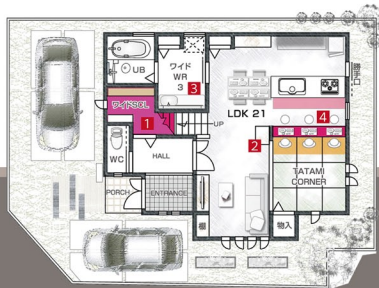
春木 加守町 4丁目 PART II

全13区画

建築条件付宅地分譲

# Entertain The Family 家族をもてなす新しい暮らしを。

1 家族みんなが嬉しい大型収納兼大型シューズクローク 2 伝言板となるコミュニケーションウォール 3



ロフト2ヶ所+ロフト収納



4LDK + シューズクローク + ロフト + ワークデスクローゼット

- 玄関吹抜
- フライパン・バルコニー
- 畳下のワイド収納
- 敷地面積：104.97㎡ □ 1F床面積：55.28㎡
- 延床面積：102.66㎡ □ 2F床面積：47.38㎡

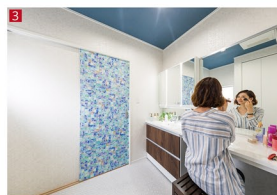
洗練されたドレスアップ住宅！

## モデルハウス公開中

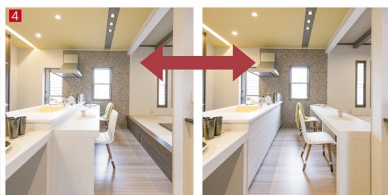
天井高2.7m  
開放的なリビング・キッチン

大型収納兼大型シューズクローク  
女性や家族に嬉しい収納が豊富♪

最新のHome Energy Management System搭載



3 女性に嬉しいメイク室にもなる、ワイドなミラー&カウンターの洗面室。



4 キッチンカウンターにも和室にも動くカウンターがスタイルに合わせ、リビング・キッチンを変化する



5 勾配天井の広々とした空間にロフトを設置。造付カウンターもあり利用価値の高い子供室

W 耐震構造  
テックワン金物工法

24時間計画  
換気システム

地盤安心  
20年保証

高耐久性木造住宅  
10年保証

■ 加守町4丁目PART II: 物件概要 ● 所在地/岸和田市加守町4丁目 ● 交通/南海本線「春木」駅徒歩約8分  
● 敷地面積/100.05㎡~118.86㎡ ● 建延面積/87.61㎡~、フリープラン対応 ● 地目/宅地 ● 都市計画/市街化区域 ● 用途地域/第一種住居地域 ● 建べい/60% ● 容積率/200% ● 設備概要/関西電力・公共上下水道・都市ガス ● 道路/公道(岸和田市) ● 構造/木造在来工法 ● 取引態様/売主  
※建築条件付売土地とは、土地売買契約締結後3か月以内に売主、または売主の指定する建築業者と建築工事請負契約を締結することを条件に販売致します。この期間内に建築しないことが確定した時、または建築工事請負契約が成立しなかった場合には土地売買契約は白紙になり受領した金銭は無利息にて全額お返しいたします。広告有効期限/2018年4月末日

予告広告 Subdivision plans 今春分譲予定!

岸和田 春木若松 建築条件付宅地分譲 全18区画の街

南海本線「春木」駅...徒歩3分 春木小学校...徒歩2分 長崎屋・ラパーク...徒歩4分



360度パノラマVRのリビングを見てみよう



春木駅徒歩8分 土地価格1,136万円~

株式会社 三成ハウジング

公益社団法人 全日本不動産協会会員 大阪府知事(公)4278号  
公益社団法人 不動産保証協会 公正取引委員会 公正取引協議会加盟  
〒396-0045 岸和田市所町1丁目10番14号

マドリーム Vol.18 道重さゆみ



072-423-2325