

春木 加守町4丁目PART II

全13区画の街

南海本線 春木駅 徒歩8分
 土地価格 1,136万円～

【建築条件付宅地分譲】



洗練された
ドレスアップ住宅!

モデルハウス公開!!

Fsの家シリーズ

エクスプラス PLUS 洗練されたドレスアップの邸

家族の未来をみつめ、いつまでも心地よく住める住まいを追求。お客様のこだわりを「プラス」する家づくりです。

エクスセキュア SECURE 安心を守る防犯デザインの邸

専門家のアイデアを盛り込み、防災、防犯性能を更に高めた住まいです。家族の安心をいつまでも守り続けます。

エクスウェルネス WELLNESS 家族を心地よく包む外断熱の邸

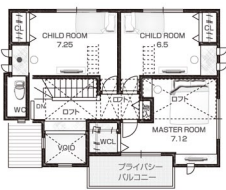
夏は涼しく冬あたたかな外断熱仕様の住まい。室内の空気環境にも配慮し、健やかな暮らしをサポートする健康住宅。

M号地モデルハウス Entertain The Family 家族をもてなす 新しい暮らしを。

360度パノラマVIEWの
リビングを見てみよう



大型収納 & 大型シューズクローク!



ロフト2箇所+ロフト収納

4LDK + シューズクローク + ロフト
 + ワークデスク + クローゼット
 ■敷地面積: 104.97㎡ ■1F床面積: 55.28㎡
 ■2F床面積: 102.66㎡ ■2F収納面積: 47.38㎡

最新のHome Energy Management System搭載

Panasonic これからの暮らしに必要な最新設備

電気が見える 電気の使用量・料金を見える化！これからの省エネライフに必要

HEMSでコントロール 照明器具・エアコンなどの遠隔操作が可能
 防犯セキュリティインターホン操作OK
 太陽発電電量のCHECKもできる
 テレビ視聴(地デジ・CS放送)・録画機能・防水機能付で浴室内でも操作が可能

スマホからもON/OFF ともて便利! 外出先からエアコン等をコントロールができる。
 録画時には快適な室内が実現



W耐震構造

テックワン金物工法

24時間計画

換気システム

地盤安心

20年保証

高耐久性木造住宅

10年保証



□ 大宮小学校 □ 光陽中学校

■ 加守町4丁目PART II: 物件概要 ● 所在地/岸和田市加守町4丁目 ● 交通/南海本線「春木」駅徒歩約8分 ● 敷地面積/100.05㎡～118.86㎡ ● 建延面積/87.61㎡～、フリープラン対応 ● 地目/宅地 ● 都市計画/市街化区域 ● 用途地域/第一種住居地域 ● 建ぺい/60% ● 容積率/200% ● 設備概要 ● 関西電力・公共上下水道 ● 都市ガス ● 道路/公道(岸和田市) ● 構造/木造在来工法 ● 取引態様/売主
 ※建築条件付売土地とは、土地売買契約締結後3か月以内に売主、または売主の指定する建築業者と建築工事請負契約を締結することを条件に販売致します。この期間内に建築しないことが確定した時、または建築工事請負契約が成立しなかった場合には土地売買契約は白紙になり受領した金銭は無利息にて全額お返しいたします。 広告有効期限/2018年1月末日



お気軽にお問い合わせください

株式会社 三成ハウジング
 072-423-2325



雰囲気あふれる玄関

エントランスにはこだわり満載! 吹き抜け・柵下のシューズ収納・お洒落なアクセントミラー・女性やお年寄り嬉しい腰掛けカウンター・質感感じる床材など、家造りで取り入れたくなる魅力の設備。



動かせるキッチンカウンター

動くキッチンカウンターがシーンに応じてリビングスタイルを変化させます。和室とキッチンをつなぐ家族のコミュニティスタイル・料理を楽しむパーティースタイルと楽しみの広がる新しいキッチン&リビング。



天井高2.7mが魅了する

天井高が2.7mだからこそ実現したタタミコーナー(掘りごたつ付) & 移動カウンターのコラボレーション。家族にも喜ばれる便利なお帰リカウンターも設置。



ワイドな洗面室

朝のラッシュ時には嬉しい広々洗面スペース。女性には嬉しいメイク室にもなるワイドな洗面カウンター&ミラーを設置!