

# 別所2丁目 PART VII

CHYOME

BESSYO

BE2210

## 建築条件付宅地分譲

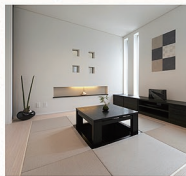
家族が暮らしやすい家ってどんな間取りでしょうか？「子供にいつも目が届く間取り」や「家族が仲良く過ごせる間取り」も、もちろん大切ですが、良い家を作るには、将来を見据えて暮らしの細部をもう少し具体的にイメージすることが大切です。



# Debut



スタンダードな上質からあなただけの上質へ  
細部までこだわり、理想の邸宅を実現



## 動線＋裏庭で日々の暮らしを快適に

DATA (FREEPLAN) / 延床面積: 98.63㎡ / 1階床面積: 54.27㎡ / 2階床面積: 44.36㎡



4LDK  
+  
駐車2台

コンパクト  
家事動線

テラス +  
裏庭スペース

安心して遊べる  
かくれキッズ  
コーナー

## かくれキッズコーナーのある家

貴族の日の暮5分、お子様との幸せの時間を考え、大空間設計のご提案。家事動線も考慮し、子育てに嬉しいかくれキッズコーナーを設置。  
南をむいたワンテラスは郵便とゴミと機能的です。廊下やLDKなど収納が豊富でいつもスッキリしたスマートな暮らしが叶います。



大量量の  
シューズクローブ

奥様嬉しい  
ワークイン  
クローゼット

開放的な  
玄関吹抜けが  
お出迎え

彩光良好  
南東  
向

ゆとりのある  
約40坪

夢をかええる  
自由設計  
プラン受付中

土地価格  
**2,320**万円

「岸和田」駅徒歩約7分

東光小学校…徒歩3分  
光陽中学校…徒歩8分

都心「難波」まで一直線  
快適アクセス

難波

標準装備 Equipment Here is future joy!



システムキッチン  
Panasonic TOCLAS  
◎食器洗い乾燥機  
◎ウォームユニット



システムバス  
TOCLAS  
◎1618サイズ  
◎換気乾燥暖房機



三開閉ドレサワー  
樹脂ガラスサッシ  
デュオP.C.  
DIBOND



多機能トイレ

スマートハウス対応住宅  
HEMS標準装備

24時間計画  
換気システム

20年地盤保証  
10年高耐久木造住宅

次期分譲

宮前

KI SI W A CITY

先着1名様

和泉大宮駅徒歩5分

土地30坪  
駐車スペース2台  
ひろびろ前面道路5m  
大宮小学校 光陽中学校

■岸和田駅到り物件情報■岸和田/岸和田駅徒歩2分■交通/南海本線岸和田/和泉大宮駅徒歩5分■敷地面積/134.04㎡(40.72坪)■専有面積/2,310㎡■土地/宅地■用途/地域第一種住宅地■建ぺい率/50%■容積率/200%■設備費/買取電力/公共下水道■都庁交付/2,320万円■取引形態/売主■建築条件/売主と売主夫妻が全館の1階(リビング)を全館管理棟に設置し全館管理として管理します。この権利は住宅を建築しないことが確定した時、または住宅の建築開始前が成立した場合は、土地売買契約は自働となり変更し金額は、全額お返しします。広告有効期間/2027年6月末日