



和野田
F's
Town
Debut!



従来の木造住宅のイメージを一新したこだわりの外観デザイン

- 斬新的な外観と、デザインウィンドーの組み合わせで、外観も内装も、木造住宅にない外観、カラーガラスも採用した設計。
- 外装の一部には漆喰(シカハド)の施工と金属サイディングの施工を組み合わせた設計。他、新しい斬新なデザインに重点を置き、合わせた外観。

「全8区画の街」

PLAN例 4LDK PLAN [LDK22.0帖]

●間取面積: 57.7㎡ ●総床面積: 46.6㎡ ●延床面積: 103.0㎡(31.3坪)

現代的なLDKに「美」の追求と、「和」の趣を感じさせるハイクオリティなオープンスタイルキッチン「つい人」を招きこくご提案

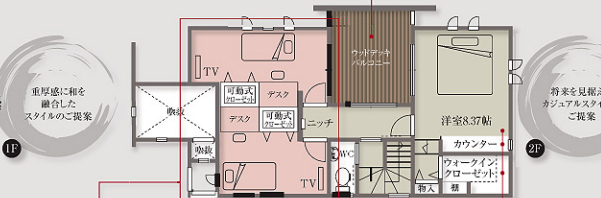
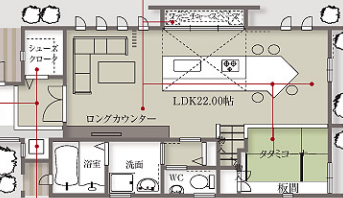


- オシャレなオープンキッチン(アイランド)に、機能的なミニテーブルを組み合わせ、一体化したキッチンスタイルを設計。
- オープンスペースを設ける事で、家族間が、柔軟なコミュニケーションの場としてキッチンスタイルを演出した設計。
- LDKの一部にカウンターを設け、集いの空間としてリビングスペース、また床下には、収納可能な物入れを装備。
- リビングの収納スペースをデザインし、美しい可視性を保ちながら、家族を待たせながら、TVスペース、PCスペースとして利用可能。
- LDKの一部に、洗剤置き場を設け、美しい可視性を保ちながら、収納可能な物入れを装備。

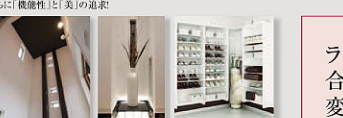
多様な遊空間のあるバルコニー



- バルコニーを高くすることで、ワイヤーを確保すると共に、廊下の一掃して利用できるバルコニー。
- 各階には、オープンスタイルのバルコニーを設け、家族がそれぞれの楽しみながら、開放感溢れる設計。
- バルコニー一部には、テラスの機能の付いたバルコニーを確保。
- ホームバーカウンターなどがある広さとし、設備機能を持ち合わせたバルコニー。



重厚感をエンタランスに発し、空間として「和」をコラボした演出。5㎡(機能性)「美」の追求!



- モダンな土間に、彫刻的な木目、土柱を配置し、空間を演出する。壁面にも、彫刻的な木目を採用し、空間を演出する。
- エンタランスフロア設計。清潔で使いやすい心地よいスペースは、美しいエンタランスの演出。
- 人の視線を遮る工夫、洋風のスペースを演出。

暮らしやすさを重視したスタイルのご提案



- 天井高の空間を確保し、空間を演出する。天井高を確保し、空間を演出する。
- 多様な機能を持つリビングの演出。リビングの演出、空間を演出する。
- リビングの一部にカウンターを設け、集いの空間としてリビングスペース、また床下には、収納可能な物入れを装備。
- リビングの一部に、洗剤置き場を設け、美しい可視性を保ちながら、収納可能な物入れを装備。

ライフスタイルに合わせて間取りの変更が自由自在!!

自由に可動する収納ユニットで間取りの変更が可能です。お子様の成長にあわせて自由なレイアウトを。



主寝室としての機能性、さらに開放的な空間と採光あふれる空間を演出。



- 天井高の空間を確保し、空間を演出する。天井高を確保し、空間を演出する。
- 多様な機能を持つリビングの演出。リビングの演出、空間を演出する。
- リビングの一部にカウンターを設け、集いの空間としてリビングスペース、また床下には、収納可能な物入れを装備。
- リビングの一部に、洗剤置き場を設け、美しい可視性を保ちながら、収納可能な物入れを装備。

家族構成、子供の成長etc.、ライフスタイルに合わせて、いつでも変更可能な収納ユニット



- 自由に可動する収納ユニットを組み合わせ、空間を演出する。
- 収納ユニットを自由に移動し、空間を演出する。
- 収納ユニットを自由に移動し、空間を演出する。
- 収納ユニットを自由に移動し、空間を演出する。

その趣レイアウトプランもご提案です。

「太陽光」・「W発電」モデルハウスで実演中

誕生 楽しく住まう邸 CONCEPT F'S TOWN KISHIWADA

FS UENOCHO-NISHI 上野町西 Part III-IV 土城価格(建築条件付宅地) 1,444万円(約) 全6区画 南海本線「和泉大宮」駅 徒歩5分

Land Plan (上野町西 Part III) 全戸南向き 全3区画

Land Plan (上野町西 Part IV) 全3区画

FS TOWN 上野町西新築物件概要

【自由設計対応住宅】
 ■朝陽小学校徒歩約6分
 ■野村中学校徒歩約6分

FS MINAMIMACHI 南上町 Part III 土城価格(建築条件付宅地) 1,532万円(約) 全5区画 南海本線「野地蔵」駅 徒歩7分

JOY SUMIYACHO 沼町 Part III 土城価格(建築条件付宅地) 1,664万円(約) 全4区画 南海本線「岸和田」駅 徒歩6分

JOY ISSHYOCHO 別所町 Part X 土城価格(建築条件付宅地) 2,126万円(約) 全2区画 南海本線「岸和田」駅 徒歩2分

JOY KITAMACHI 北町 Part III 土城価格(建築条件付宅地) 1,675万円(約) 全2区画 南海本線「岸和田」駅 徒歩10分

【自由設計対応住宅】
 ■朝陽小学校徒歩約6分
 ■野村中学校徒歩約15分

【自由設計対応住宅】
 ■朝陽小学校徒歩約2分
 ■岸城中学校徒歩約7分

【自由設計対応住宅】
 ■東光小学校徒歩約4分
 ■岸城中学校徒歩約15分

JOY ISSHYOCHO 別所町 Part X 土城価格(建築条件付宅地) 2,126万円(約) 全2区画 南海本線「岸和田」駅 徒歩2分

JOY KITAMACHI 北町 Part III 土城価格(建築条件付宅地) 1,675万円(約) 全2区画 南海本線「岸和田」駅 徒歩10分

JOY ISSHYOCHO 別所町 Part X 土城価格(建築条件付宅地) 2,126万円(約) 全2区画 南海本線「岸和田」駅 徒歩2分

JOY KITAMACHI 北町 Part III 土城価格(建築条件付宅地) 1,675万円(約) 全2区画 南海本線「岸和田」駅 徒歩10分

【自由設計対応住宅】
 ■東光小学校徒歩約4分
 ■岸城中学校徒歩約15分

【自由設計対応住宅】
 ■東光小学校徒歩約4分
 ■岸城中学校徒歩約15分

EQUIPMENT 設備仕様

Floor: パナソニック 3000

Open Kitchen: berry

Barbroom: パナソニック

床暖房: ミストカック

床暖房: 床暖房メック

大規模な地震にも動じない「安全な住宅」を実現する!!

確保された標準構造:耐震性 (S-1)・(S-2) 共通仕様

耐震性: 耐久性にすぐれた基礎工事

耐震性: 高い強度な構造工法

耐久試験が証明する確かな性能

ECO WILL

光熱費が年間約 50,000円もおトク!!

W発電のガス発電・給湯暖冷房システム

太陽光発電システム

豊富なラインアップ (パワーコンディショナ)

高機能高効率 (Wモーターインバーター)

見守りサービスで安心 (Webモニタリングサービス)

新築物件 好評分選中!

野田町 土城価格 2,998万円(約) 全3区画 南海本線「岸和田」駅 徒歩7分

株式会社 三成ハウジング

7558-0045 総社市別所町1丁目10番14号

072-423-2325

http://www.sansei-housing.jp/

営業スタッフ募集!! ※詳細はお問い合わせください。