

Here is future JOY. 将来の喜びがここにある...



F'S TOWN KISHIWADA

# F'S TOWN 岸和田

[ 全 8 区 画 ]

その土地の価値、その魅力、ここに住む日々が楽しくなるということ

「楽しく住まう」をプロジェクトテーマと考え、住環境はもとより、建物設計には家族環境の生活を重視し、現代と将来を見つめたライフスタイルの構築をご提案いたします。また、建物の内外を問わず斬新なデザインで「美」を追求、かつ耐震性と省エネルギーを備えたエコロジーのご提案。こだわること人生再発見の出会いに！

*future*  
未来

未来に思いを巡らす

*fashion*  
お洒落・流行

最先端を追求する

*fellow*  
仲間・人・友達

人の輪を大切にする

*first*  
一番最初に

ここから始まる

*fantastic*  
感動的・素晴らしい

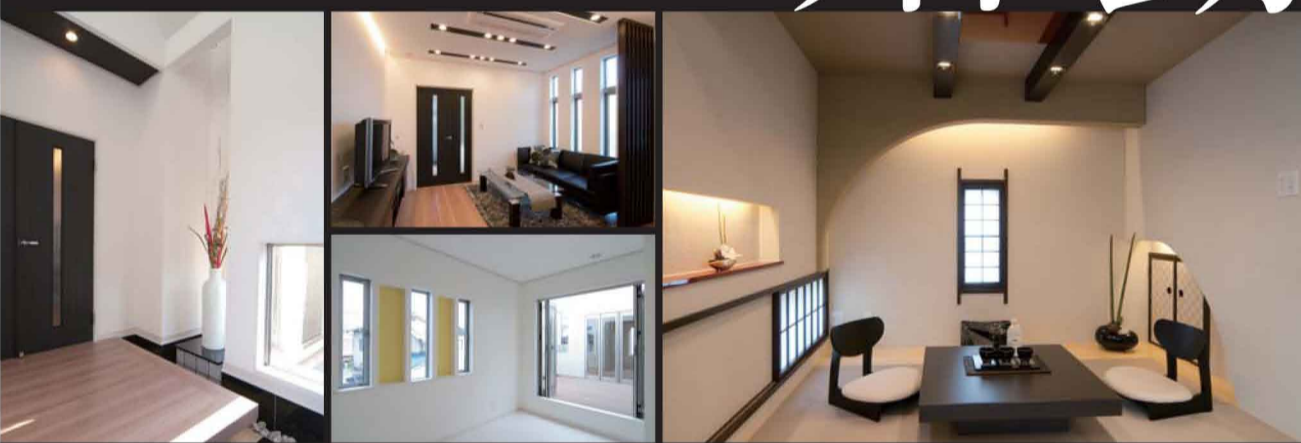
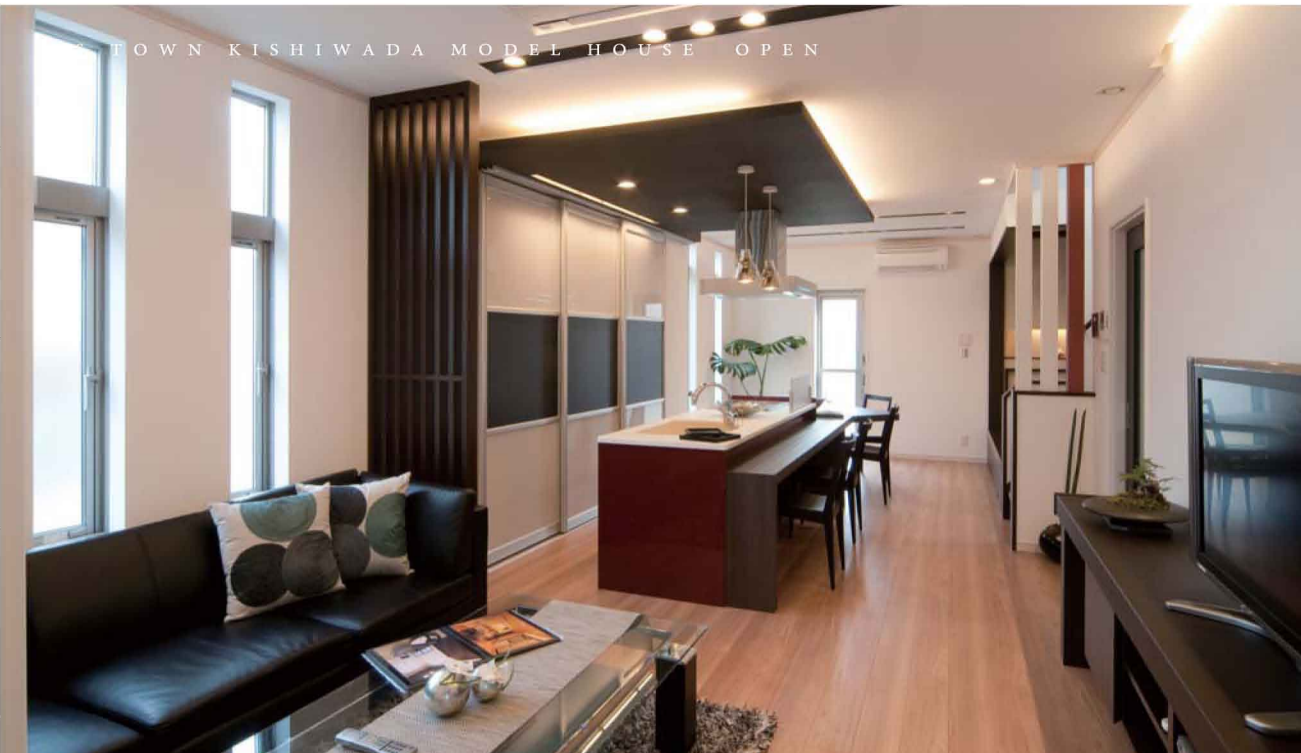
心に問いかける

*freedom*  
自由

自由な感性を持つ

*fun*  
楽しむ

日々を楽しむ



「太陽光発電」&「エコウィル」  
W発電のエコな住まい！

南海本線  
「岸和田」駅  
徒歩約12分

# モデルハウス完成見学会開催。

# 誕生

F'S TOWN  
KISHIWADA  
MODEL HOUSE OPEN

Weekend AM9:30~PM7:00

あなたの*f*から始まる「楽しく住まう」がひろがる

土地価格 1,312万円より  
敷地面積 約30坪~約37坪

駐車2台可・自由設計の住まい  
東光小学校徒歩約5分  
光陽中学校徒歩約10分

株式会社 三成ハウジング

社団法人 全日本不動産協会 大阪府知事(4)42788号  
公益社団法人 不動産保証協会 公正取引協議会加盟  
〒596-0045 岸和田市別所町1丁目10番14号

072-423-2325

三成の家づくりはホームページでもご覧いただけます  
<http://www.sansei-housing.jp/>

三成ハウジング | 検索

※画像は現地モデルハウス撮影